

Vibes

# WHAT NEXT?

Paul Busby

♩ = 140

7

§

*mp*

to Coda ⊕

solos F $\Delta$  F $\Delta$  F7sus4 B $\flat$ m $\Delta$  E $\flat$ 7sus4 A $\flat$  $\Delta$  D7alt

1st x only

D $\flat$  $\Delta$  C7 F $\circ$  add E&G F $\Delta$  F7sus4

B $\flat$ 69 B $\flat$ 69 B $\flat$ 7sus4 E $\flat$ m $\Delta$  A $\flat$ 7sus4 D $\flat$  $\Delta$  G7alt

Cm7 F7 B $\flat$ 7sus4 E7-5

E $\flat$  $\Delta$ +5 A $\flat$ 7-5 Gm7 Fm7 E $\flat$  $\Delta$  Dm7 add B $\flat$

D $\flat$ 69+11 C7sus4 F $\Delta$  F $\Delta$  F7sus4 B $\flat$ m $\Delta$  E $\flat$ 7sus4

A $\flat$  $\Delta$  D7alt D $\flat$  $\Delta$  C7

F $\Delta$   $\frac{G\mathbb{b}\Delta+11}{F}$   $\frac{Gm7}{F}$  Fm7

after solos DS al coda

last time

CODA

Trumpet/Soprano (lead)

# WHAT NEXT?

Paul Busby

$\text{♩} = 140$       7      §

*mp*

to Coda ☉

solos  $G^{\Delta}$   $G^{\Delta}$   $G^7sus^4$   $Cm^{\Delta}$   $F^7sus^4$   $Bb^{\Delta}$   $E^7alt$

1st x only

$Eb^{\Delta}$   $D^7$   $G^{\circ}$  add E&G  $G^{\Delta}$   $G^7sus^4$

$C^{69}$   $C^{69}$   $C^7sus^4$   $Fm^{\Delta}$   $Bb^7sus^4$   $Eb^{\Delta}$   $A^7alt$

$Dm^7$   $G^7$   $C^7sus^4$   $F\#7-5$

$F^{\Delta+5}$   $Bb^7-5$   $Am^7$   $Gm^7$   $F^{\Delta}$   $Em^7$  add Bb

$Eb^{69+11}$   $D^7sus^4$   $G^{\Delta}$   $G^{\Delta}$   $G^7sus^4$   $Cm^{\Delta}$   $F^7sus^4$

$Bb^{\Delta}$   $E^7alt$   $Eb^{\Delta}$   $D^7$

$G^{\Delta}$   $\frac{Ab^{\Delta+11}}{G}$   $\frac{Am^7}{G}$   $Gm^7$  after solos DS at coda

last time

CODA

Alto lead

# WHAT NEXT?

Paul Busby

♩ = 140

7

§

3

to Coda ☺

solos  $D^{\Delta}$   $D^{\Delta}$   $D7sus4$   $Gm^{\Delta}$   $C7sus4$   $F^{\Delta}$   $B7alt$

1st x only

$Bb^{\Delta}$   $A7$   $D^{\circ}$  add E&G  $D^{\Delta}$   $D7sus4$

$G69$   $G69$   $G7sus4$   $Cm^{\Delta}$   $F7sus4$   $Bb^{\Delta}$   $E7alt$

$Am7$   $D7$   $G7sus4$   $C\#7-5$

$C^{\Delta+5}$   $F7-5$   $Em7$   $Dm7$   $C^{\Delta}$   $Bm7$  add Bb

$Bb69+11$   $A7sus4$   $D^{\Delta}$   $D^{\Delta}$   $D7sus4$   $Gm^{\Delta}$   $C7sus4$

$F^{\Delta}$   $B7alt$   $Bb^{\Delta}$   $A7$

$D^{\Delta}$   $\frac{Eb^{\Delta+11}}{D}$   $\frac{Em7}{D}$   $Dm7$  after solos DS at coda

CODA last time

# WHAT NEXT?

$\text{♩} = 140$       7      lead cue       $\text{♩}$

*mp*

*gliss*      *to Coda*  $\text{⌘}$

Tenor harmony parts p.2

solos G<sup>Δ</sup> G<sup>Δ</sup> G<sup>7sus4</sup> Cm<sup>Δ</sup> F<sup>7sus4</sup> B<sup>bΔ</sup> E<sup>7alt</sup>

1st x only

E<sup>bΔ</sup> D<sup>7</sup> G<sup>o</sup> add E&G G<sup>Δ</sup> G<sup>7sus4</sup>

C<sup>69</sup> C<sup>69</sup> C<sup>7sus4</sup> Fm<sup>Δ</sup> B<sup>b7sus4</sup> E<sup>bΔ</sup> A<sup>7alt</sup>

Dm<sup>7</sup> G<sup>7</sup> C<sup>7sus4</sup> F<sup>#7-5</sup>

F<sup>Δ+5</sup> B<sup>b7-5</sup> Am<sup>7</sup> Gm<sup>7</sup> F<sup>Δ</sup> Em<sup>7</sup> add Bb

E<sup>b69+11</sup> D<sup>7sus4</sup> G<sup>Δ</sup> G<sup>Δ</sup> G<sup>7sus4</sup> Cm<sup>Δ</sup> F<sup>7sus4</sup>

B<sup>bΔ</sup> E<sup>7alt</sup> E<sup>bΔ</sup> D<sup>7</sup>

G<sup>Δ</sup>  $\frac{A^b\Delta+11}{G}$   $\frac{Am^7}{G}$  Gm<sup>7</sup> after solos DS at coda

CODA



$\bullet = 140$       7      lead cue      %

*mp*

*gliss*      to Coda ⊕

Alto harmony parts p.2

solos D<sup>Δ</sup> D<sup>Δ</sup> D7sus<sup>4</sup> Gm<sup>Δ</sup> C7sus<sup>4</sup> F<sup>Δ</sup> B7<sup>alt</sup>

1st x only

B<sup>b</sup>Δ A<sup>7</sup> D<sup>o</sup> add E&G D<sup>Δ</sup> D7sus<sup>4</sup>

G<sup>69</sup> G<sup>69</sup> G7sus<sup>4</sup> Cm<sup>Δ</sup> F7sus<sup>4</sup> B<sup>b</sup>Δ E7<sup>alt</sup>

Am<sup>7</sup> D<sup>7</sup> G7sus<sup>4</sup> C<sup>#</sup>7-5

C<sup>Δ+5</sup> F7-5 Em<sup>7</sup> Dm<sup>7</sup> C<sup>Δ</sup> Bm<sup>7</sup> add B<sup>b</sup>

B<sup>b</sup>69+11 A7sus<sup>4</sup> D<sup>Δ</sup> D<sup>Δ</sup> D7sus<sup>4</sup> Gm<sup>Δ</sup> C7sus<sup>4</sup>

F<sup>Δ</sup> B7<sup>alt</sup> B<sup>b</sup>Δ A<sup>7</sup>

D<sup>Δ</sup>  $\frac{E^b\Delta+11}{D}$   $\frac{Em^7}{D}$  Dm<sup>7</sup> after solos DS at coda

CODA

Bass

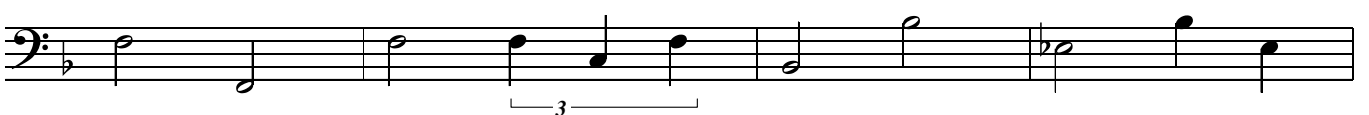
# WHAT NEXT?

Paul Busby

♩ = 140



§



Bass p.2

(sim style)

solos F $\Delta$  F $\Delta$  F7sus4 B $\flat$ m $\Delta$  E $\flat$ 7sus4 A $\flat$  $\Delta$  D7alt

D $\flat$  $\Delta$  C7 F $\circ$  add E&G F $\Delta$  F7sus4

B $\flat$ 69 B $\flat$ 69 B $\flat$ 7sus4 E $\flat$ m $\Delta$  A $\flat$ 7sus4 D $\flat$  $\Delta$  G7alt

Cm7 F7 B $\flat$ 7sus4 E7-5

E $\flat$  $\Delta$ +5 A $\flat$ 7-5 Gm7 Fm7

E $\flat$  $\Delta$  Dm7 add B $\flat$  D $\flat$ 69+11 C7sus4

F $\Delta$  F $\Delta$  F7sus4 B $\flat$ m $\Delta$  E $\flat$ 7sus4 A $\flat$  $\Delta$  D7alt

D $\flat$  $\Delta$  C7 F $\Delta$   $\frac{G\mathbb{b}\Delta+11}{F}$   $\frac{Gm7}{F}$  Fm7

after solos DS al coda

CODA

# What Next?

*play*  
♩ = 140  
Ebm69

Piano

mp  
Bass cue

3

3

3

3

Csus4

pedal

lead

3

3

horns

F69

FΔ-5

F7sus4

BbmΔ

Eb7sus4

3

3

3

AbΔ9

D7+5

DbΔ

C7

3

3

F° add E and G

FΔ9

F7sus4

fill

3

Bb69

BbΔ-5

Bb7sus4

EbmΔ

Ab7sus4

3

3

3

$D\flat\Delta^9$   $G7+5$   $Cm^{11}$   $F7$  Piano p2

fill

$B\flat 7sus^4$   $E7-5$

fill

$E\flat\Delta+5$   $A\flat 7-5$   $Gm^7$   $Fm^7$

$E\flat\Delta$   $Dm^7$  add  $B\flat$   $D\flat^{69+11}$   $C7sus^4$

$F69$   $F\Delta-5$   $F7sus^4$   $B\flat m\Delta$   $E\flat 7sus^4$

$A\flat\Delta^9$   $D7+5$   $D\flat\Delta$   $C^7$

fill

$F^{\Delta}$   $G^{\flat\Delta+11}$   $Gm^7$   $Fm^7$  *Piano p.3*  
 $F$   $F$   $F$  *to Coda*

$F^{\Delta}$   $F^{\Delta}$   $F^7sus^4$   $B^{\flat}m^{\Delta}$   $E^{\flat}7sus^4$   $A^{\flat}\Delta$   $D^7alt$

$D^{\flat}\Delta$   $C^7$   $F^{\circ}add\ E\&G$   $F^{\Delta}$   $F^7sus^4$

$B^{\flat}6^9$   $B^{\flat}6^9$   $B^{\flat}7sus^4$   $E^{\flat}m^{\Delta}$   $A^{\flat}7sus^4$   $D^{\flat}\Delta$   $G^7alt$

$Cm^7$   $F^7$   $B^{\flat}7sus^4$   $E^7-5$

$E^{\flat}\Delta+5$   $A^{\flat}7-5$   $Gm^7$   $Fm^7$   $E^{\flat}\Delta$   $Dm^7add\ B^{\flat}$

$D^{\flat}6^9+11$   $C^7sus^4$   $F^{\Delta}$   $F^{\Delta}$   $F^7sus^4$   $B^{\flat}m^{\Delta}$   $E^{\flat}7sus^4$

$A^{\flat}\Delta$   $D^7alt$   $D^{\flat}\Delta$   $C^7$

$F^{\Delta}$   $G^{\flat\Delta+11}$   $Gm^7$  *after solos DS al coda*  
 $F$   $F$   $Fm^7$

**CODA**  
 $F^{\Delta}$

Drums

swing feel

# WHAT NEXT?

Paul Busby

♩ = 140

fill

fill

⌘

tune

to Coda ⊕

play 12

play 12

play 8

play 12

solos

after solos DS

play 12

play 12

play 8

play 12

CODA

fill